

Инв. N подл. Подп. и дата Взам. инв. N Согласовано

- Символьные обозначения:**
- границы элемента планировочной структуры;
 - обозначение попарной точки границы элемента планировочной структуры;
 - ось трассы проектируемой ВОЛС в грунте;
 - ось трассы проектируемой ВОЛС по опорам методом подвески;
 - линия прохождения трассы методом ГНБ;
 - граница муниципальных районов, сельских поселений, населенных пунктов;
 - граница земельных участков третьих лиц, поставленных на государственной кадастровый учет;
 - кадастровый номер участка;
 - кадастровый номер квартала;
 - граница кадастровых кварталов;
 - зона с особыми условиями использования территории (охраняемые зоны);
 - земли сельскохозяйственного назначения;
 - земли населенных пунктов;
 - земли промышленности, энергетики, транспорта, связи (...) и земли иного специального назначения.

Изм.	Колуч.	Лист	№ док.	Подпись	Дата
Разработал	Марков			<i>Марков</i>	09.2016
Проверил					
Н.контрль					
ГИП	Арсланов			<i>Арсланов</i>	09.2016

АРК-МТС-15/09.1-ПМТ

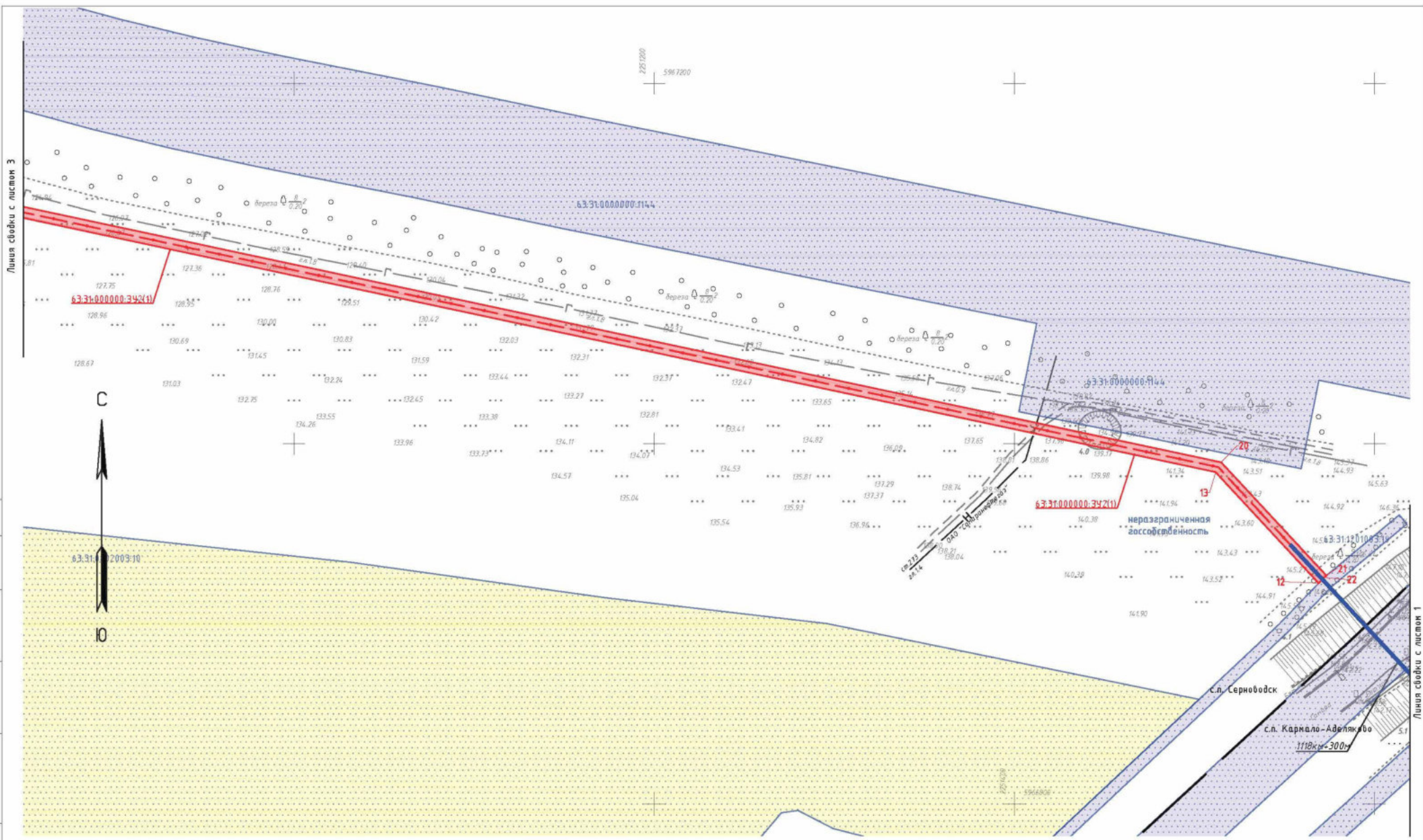
ВОЛС ПАО «МТС» на участке: Муфта М16 до БС 63-206 с. Сергиевск, ул. Л. Толстого, 1В» (I этап)

Самарская область,
м.р. Сергиевский

Чертеж межевания территории
(М1:2000)

Стадия	Лист	Листов
	1	

ООО "Азимут
Радиосвязи"



Линия събки с листом 3

Линия събки с листом 1

Согласовано

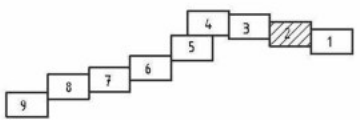
Взам. инв. N

Подп. и дата

Инв. N подл.

- Числовые обозначения:
 - границы элемента планировочной структуры;
 - обозначение лобовой точки границы элемента планировочной структуры;
 - ось трассы проектируемой ВОЛС в грунте;
 - ось трассы проектируемой ВОЛС по опорам методом подвески;
 - линия прохождения трассы методом ГНБ;
 - граница муниципальных районов, сельских поселений, населенных пунктов;
- граница земельных участков третьих лиц, поставленных на государственный кадастровый учет;
- 63:31:12:01:03:6 - кадастровый номер участка;
- 63:31:12:01:03 - кадастровый номер квартала;
- граница кадастровых кварталов;
- зона с особыми условиями использования территории (охраняемые зоны);
- земли сельскохозяйственного назначения;
- земли населенных пунктов;
- земли промышленности, энергетики, транспорта, связи (...) и земли иного специального назначения.

Схема расположения листов



Изм.	Колуч	Лист № док.	Подпись	Дата
Разработал	Марков		<i>Марков</i>	09.2016
Проверил				
Н.контрль				
ГИП	Арсланов		<i>Арсланов</i>	09.2016

АРК-МТС-15/09.1-ПМТ

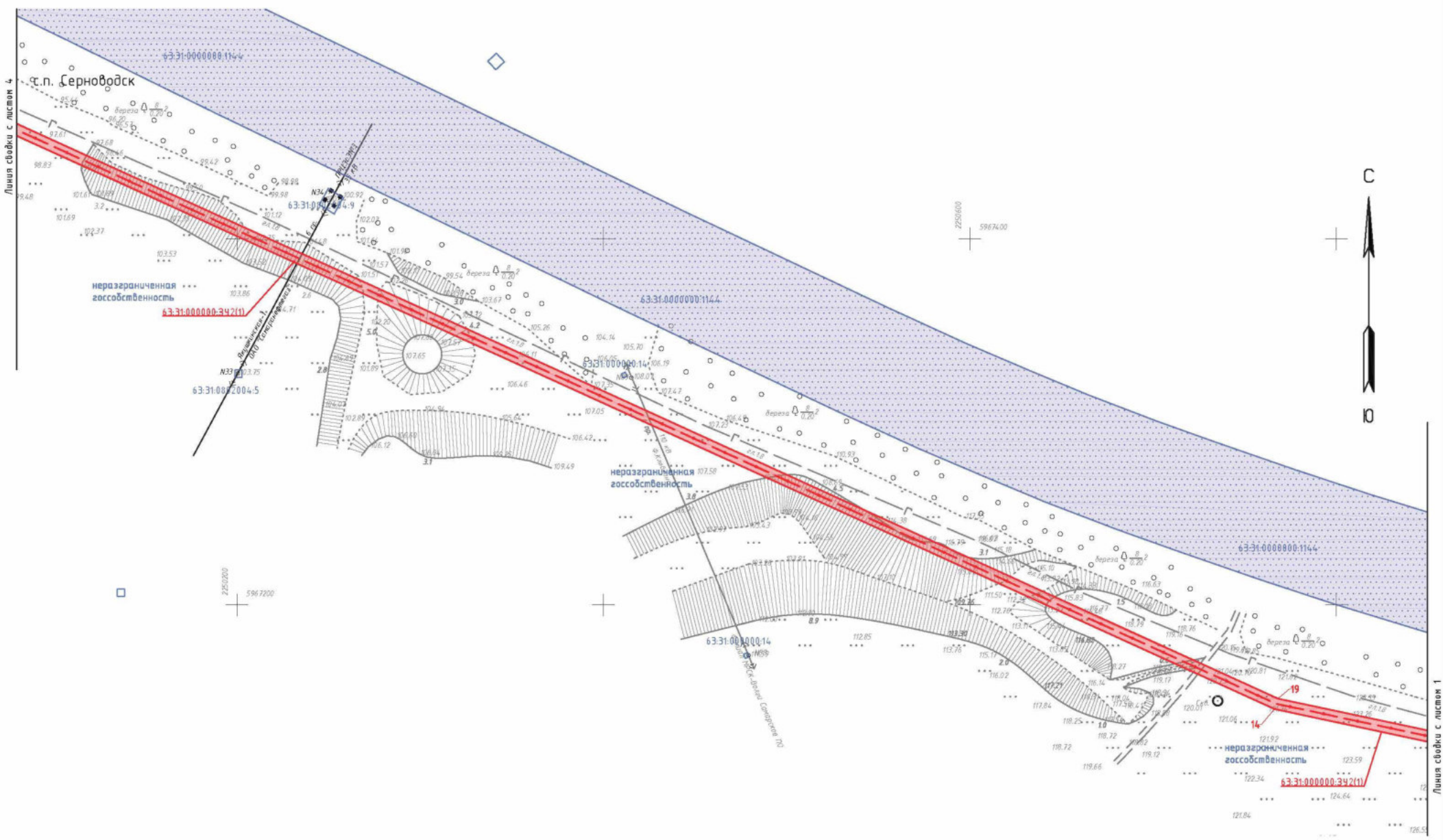
ВОЛС ПАО «МТС» на участке: Муфта М16 до БС 63-206 с. Сергеевск, ул. Л. Толстого, 1В» (I этап)

Самарская область,
м.р. Сергеевский

Чертеж межевания территории
(М1:2000)

Стадия	Лист	Листов
	2	

ООО "Азимут
Радиосвязи"



Инв. N подл. Подп. и дата Взам. инв. N Согласовано

- Условные обозначения:**
- границы элемента планировочной структуры;
 - обозначение планировочной границы элемента планировочной структуры;
 - ось трассы проекционной ВОЛС в воздухе;
 - ось трассы проекционной ВОЛС по опорам методом лодбески;
 - линия прохождения трассы методом ГНБ;
 - граница муниципальных районов, сельских поселений, населенных пунктов;
 - граница земельных участков претель лиц, поставленных на государственный кадастровый учет;
 - кадастровый номер участка;
 - кадастровый номер квартала;
 - граница кадастровых кварталов;
 - зона с особыми условиями использования территории (охраняемые зоны);
 - земли сельскохозяйственного назначения;
 - земли населенных пунктов;
 - земли промышленности, энергетики, транспорта, связи (...) и земли иного специального назначения.



Изм.	Колуч	Лист	№ док.	Подпись	Дата
Разработал	Марков			<i>Марков</i>	09.2016
Проверил					
Н.контроль					
ГИП	Арсланов			<i>Арсланов</i>	09.2016

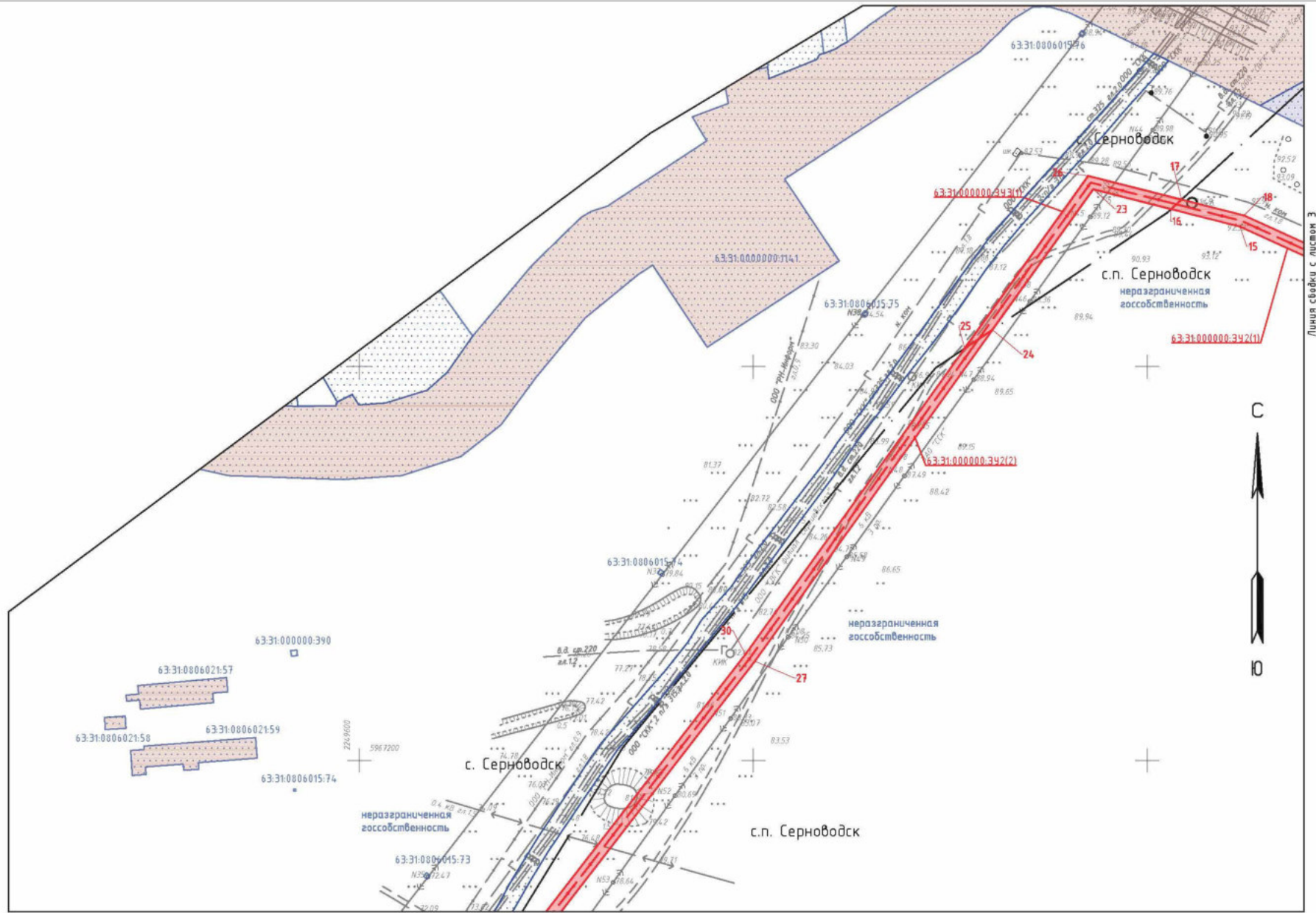
АРК-МТС-15/09.1-ПМТ		
ВОЛС ПАО «МТС» на участке: Муфта М16 до БС 63-206 с. Сергеевск, ул. Л. Толстого, 1В» (I этап)		
Самарская область, м.р. Сергеевский	Стадия	Лист
Чертеж межевания территории (М1:2000)	3	Листов
ООО «Азимут Радиосвязи»		Листов

Согласовано

Взам. инв. №

Подп. и дата

Инв. № подл.



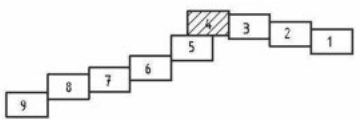
Линия сводки с листом 5

Линия сводки с листом 3



- Символьные обозначения:**
- границы элемента планировочной структуры;
 - обозначение геобаранной точки границы элемента планировочной структуры;
 - ось трассы проецируемой ВОЛС в грунте;
 - ось трассы проецируемой ВОЛС по опорам методом подвески;
 - линия прокладки трассы методом ГНБ;
 - граница муниципальных районов, сельских поселений, населенных пунктов;
 - граница земельных участков третьих лиц, поставленных на государственный кадастровый учет;
 - кадастровый номер участка;
 - кадастровый номер квартала;
 - граница кадастровых кварталов;
 - зона с особыми условиями использования территории (охраняемые зоны);
 - земли сельскохозяйственного назначения;
 - земли населенных пунктов;
 - земли промышленности, энергетики, транспорта, связи (...) и земли иного специального назначения.

Схема расположения листов



Изм.	Колуч.	Лист № док.	Подпись	Дата
Разработал	Марков		<i>Марков</i>	09.2016
Проверил				
Н.контрль				
ГИП	Арсланов		<i>Арсланов</i>	09.2016

АРК-МТС-15/09.1-ПМТ

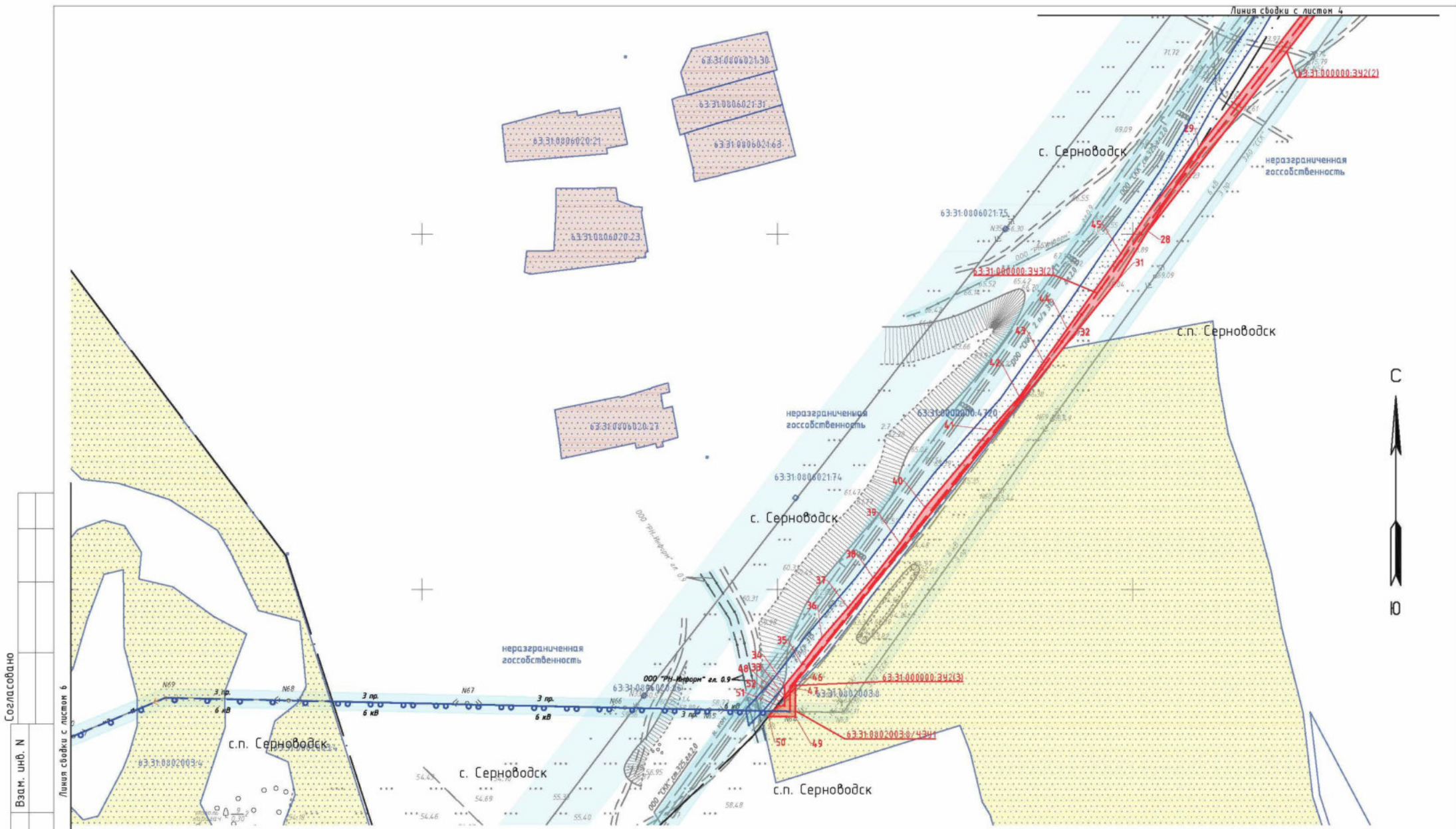
ВОЛС ПАО «МТС» на участке: Муфта М16 до БС 63-206 с. Сергиевск, ул. Л. Толстого, 1В» (I этап)

Самарская область, м.р. Сергиевский

Чертеж межевания территории (М1:2000)

Стадия	Лист	Листов
	4	

ООО "Азимут Радиокommunikации"



Инв. N подл. Подп. и дата Взам. инв. N Согласовано

- Условные обозначения:**
- границы элемента планировочной структуры;
 - обозначение поворотной точки границы элемента планировочной структуры;
 - ось трассы проектируемой ВОЛС в грунте;
 - ось трассы проектируемой ВОЛС по варианту методом подвески;
 - линия прокладки трассы методом ГНБ;
 - граница муниципальных районов, сельских поселений, населенных пунктов;
 - граница земельных участков третьих лиц, поставленных на государственной кадастровый учет;
 - кадастровый номер участка;
 - кадастровый номер квартала;
 - граница кадастровых кварталов;
 - зона с особыми условиями использования территории (охранная зона);
 - земли сельскохозяйственного назначения;
 - земли населенных пунктов;
 - земли промышленности, энергетики, транспорта, связи (...) и земли иного специального назначения.



Изм.	Колуч	Лист	№ док.	Подпись	Дата
Разработал	Марков			<i>Марков</i>	09.2016
Проверил					
Н.контрль					
ГИП	Арсланов			<i>Арсланов</i>	09.2016

АРК-МТС-15/09.1-ПМТ		
ВОЛС ПАО «МТС» на участке: Муфта М16 до БС 63-206 с. Сергиевск, ул. Л. Толстого, 1В» (I этап)		
Самарская область, м.р. Сергиевский	Стадия	Лист
	5	Листов
Чертеж межевания территории (М1:2000)	ООО «Азимут Радиосвязи»	

Согласовано

Взам. инв. №

Подп. и дата

Инв. № подл.

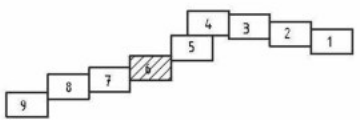


Линия связи с листом 7

Линия связи с листом 5

- Условные обозначения:**
- границы элемента планировочной структуры;
 - обозначение поворотной точки границы элемента планировочной структуры;
 - ось трассы проектируемой ВОЛС в другом; (схема)
 - ось трассы проектируемой ВОЛС по старым методом подсвязки;
 - линия прохождения трассы методом ГНБ;
 - граница муниципальных районов, сельских поселений, населенных пунктов;
 - граница земельных участков третьих лиц, поставленных на государственный кадастровый учет;
 - кадастровый номер участка;
 - кадастровый номер квартала;
 - граница кадастровых кварталов;
 - зона с особыми условиями использования территории (охраняемые зоны);
 - земли сельскохозяйственного назначения;
 - земли населенных пунктов;
 - земли промышленности, энергетики, транспорта, связи [...] и земли иного специального назначения.

Схема расположения листов



Изм.	Колуч	Лист № док.	Подпись	Дата
Разработал	Марков		<i>Марков</i>	09.2016
Проверил				
Н.контроль				
ГИП	Арсланов		<i>Арсланов</i>	09.2016

АРК-МТС-15/09.1-ПМТ

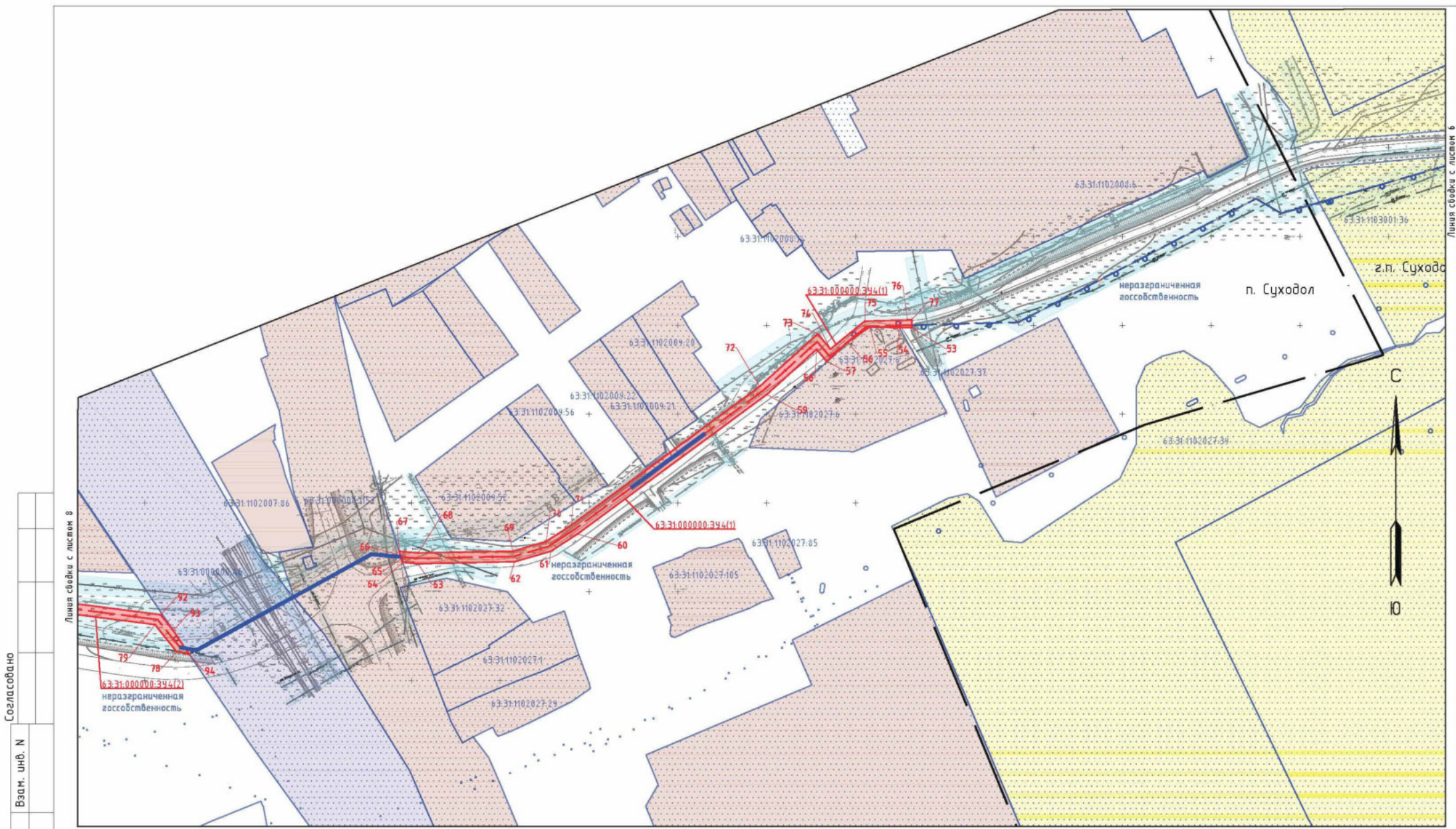
ВОЛС ПАО «МТС» на участке: Муфта М16 до БС 63-206 с. Сергиевск, ул. Л. Толстого, 1В» (I этап)

Самарская область, м.р. Сергиевский

Чертеж межевания территории (М1:2000)

Стадия	Лист	Листов
	6	

ООО "Азимут Радиокommunikации"



Согласовано

Взам. инб. N

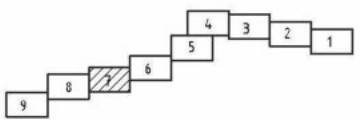
Инв. N подл.

Линия съёмки с листом 8

Линия съёмки с листом 6

- Числовые обозначения:**
- границы элемента планировочной структуры;
 - обозначение поворотной точки границы элемента планировочной структуры;
 - ось трассы проектируемой ВОЛС в грунте;
 - ось трассы проектируемой ВОЛС по опорам методом подвески;
 - линия прохождения трассы методом ГНБ;
 - граница муниципальных районов, сельских поселений, населенных пунктов;
 - граница земельных участков третьих лиц, поставленных на государственный кадастровый учет;
 - кадастровый номер участка;
 - кадастровый номер квартала;
 - граница кадастровых кварталов;
 - зона с особыми условиями использования территории (охранная зона);
 - земли сельскохозяйственного назначения;
 - земли населенных пунктов;
 - земли промышленности, энергетики, транспорта, связи (...) и земли иного специального назначения.

Схема расположения листов



АРК-МТС-15/09.1-ПМТ

ВОЛС ПАО «МТС» на участке: Муфта М16 до БС 63-206 с. Сергиевск, ул. Л. Толстого, 1В» (I этап)

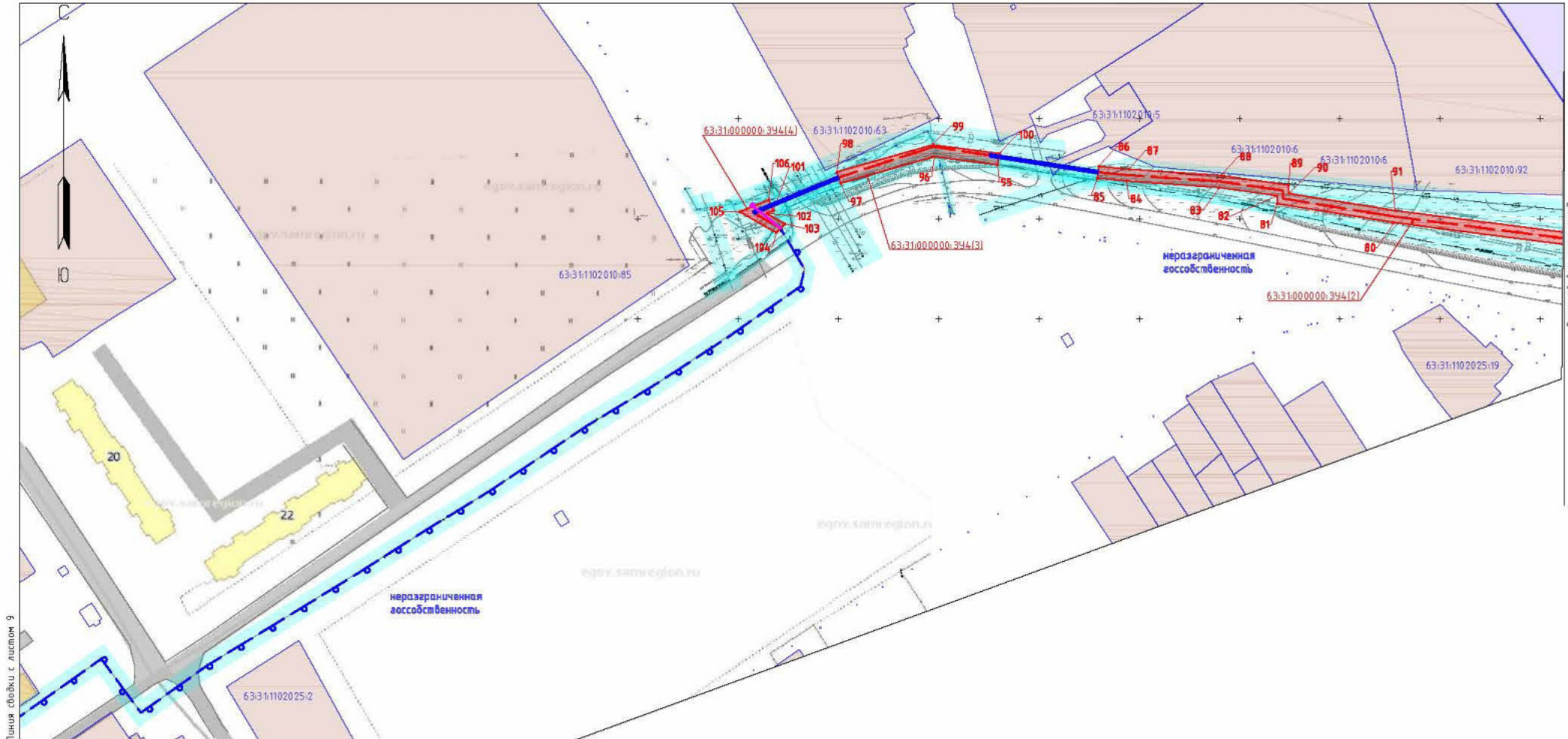
Изм.	Колуч.	Лист № док.	Подпись	Дата
Разработал	Марков		<i>Марков</i>	09.2016
Проверил				
Н.контроль				
ГИП	Арсланов		<i>Арсланов</i>	09.2016

Самарская область,
м.р. Сергиевский

Чертеж межевания территории
(М1:2000)

Стадия	Лист	Листов
	7	

ООО "Азимут
Радиосвязи"

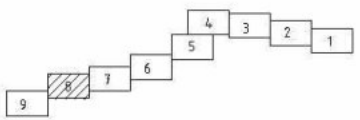


Линия свободки с листом 9

Линия свободки с листом 7

- Числовые обозначения:**
- границы элемента планировочной структуры;
 - обозначение поворотной точки границы элемента планировочной структуры;
 - ось трассы проектируемой ВОЛС в грунте;
 - ось трассы проектируемой ВОЛС по опорам методом повбески;
 - линия прохождения трассы методом ГНБ;
 - граница муниципальных районов, сельских поселений, населенных пунктов;
 - граница земельных участков в аренду, поставленных на государственный кадастровый учет;
 - кадастровый номер участка;
 - кадастровый номер квартала;
 - граница кадастровых кварталов;
 - зона с особыми условиями использования территории (охране зоны);
 - земли сельскохозяйственного назначения;
 - земли населенных пунктов;
 - земли промышленности, энергетики, транспорта, связи (..) и земли иного специального назначения.

Схема расположения листов



АРК-МТС-15/09.1-ПМТ

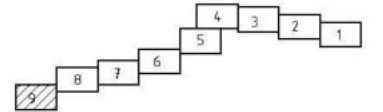
ВОЛС ПАО «МТС» на участке: Муфта М16 до БС 63-206 с. Сергиевск, ул. Л. Толстого, 1В» (I этап)

Изм.	Колуч	Лист	№ док.	Подпись	Дата
Разработал	Марков			<i>Марков</i>	09.2016
Проверил					
Н.контр.					
ГИП	Арсланов			<i>Арсланов</i>	09.2016

Самарская область,
м.р. Сергиевский

Чертеж межевания территории
(М1:2000)

Стадия	Лист	Листов
	8	
000 "Азимут Радиокommunikации"		



Условный номер части земельного участка: 63:11:0201102101			
Глобальный номер части земельного участка: 1239			
№ п/п	Координаты		Расстояние, м
	X	Y	
1	596726,8005	252262,6422	749,36
2	5966971,1294	252028,3370	4,49
3	5966972,9614	252021,3894	6,80
4	596723,1417	252262,6422	340,06
5	596726,8074	252262,6422	6,50

Условный номер части земельного участка: 63:11:0201102101			
Глобальный номер части земельного участка: 1240			
№ п/п	Координаты		Расстояние, м
	X	Y	
46	5966747,4184	249430,0189	2,81
47	5966744,8004	249430,0189	2,81
48	5966739,2107	249404,0189	8,77
49	5966739,9159	249404,0189	1,71
40	5966747,4184	249430,0189	3,60



- Условные обозначения:**
- границы элемента планировочной структуры;
 - обозначение поворотной точки границы элемента планировочной структуры;
 - ось трассы проектируемой ВОЛС в грунте;
 - ось трассы проектируемой ВОЛС по опорам методом подвески;
 - линия прохождения трассы методом ГНБ;
 - граница мунципальных районов, сельских поселений, населенных пунктов;
 - граница земельных участков третьих лиц, поставленных на государственной кадастровый учет;
 - кадастровый номер участка;
 - кадастровый номер квартала;
 - граница кадастровых кварталов;
 - зона с особыми условиями использования территории (охранная зона);
 - земли сельскохозяйственного назначения;
 - земли населенных пунктов;
 - земли промышленности, энергетики, транспорта, связи (...) и земли иного специального назначения.

АРК-МТС-15/09.1-ПМТ			
ВОЛС ПАО «МТС» на участке: Муфта М16 до БС 63-206 с. Сергеевск, ул. Л. Толстого, 1В» (I этап)			
Изм.	Колуч.	Лист № док.	Подпись Дата
Разработал	Марков	9	09.2016
Проверил			
Самарская область, м.р. Сергеевский		Стадия	Лист Листов
			9
Чертеж межевания территории (М1:2000)			
Н.контроль		000 "Азимут Радиокommуникации"	
ГИП		Арсланов	09.2016

Согласовано
Взак. инб. Н
Подп. и дата
Инб. Н подп.